

Wartości rytmiczne nut

<http://mała275.blogspot.com>

1 cała nuta



2 półnuty



4 ćwierćnuty



8 ósemek



16 szesnastek



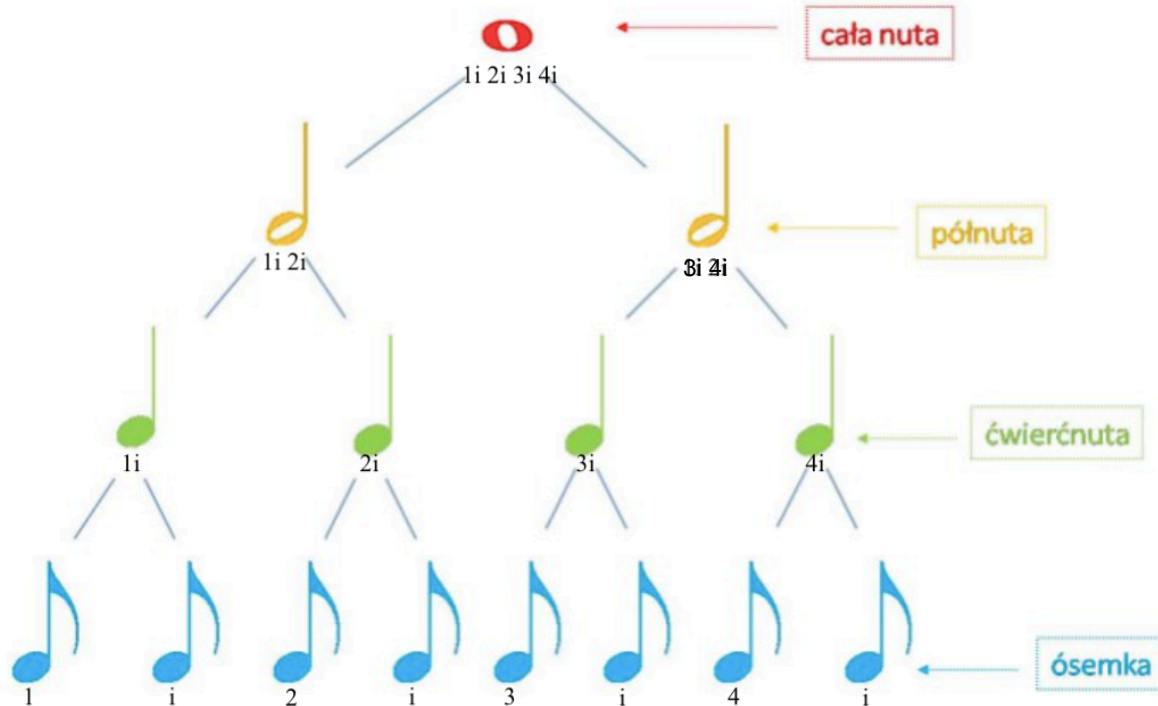
Cała nuta = 4

Półnuta = 2

Ćwierćnuta = 1

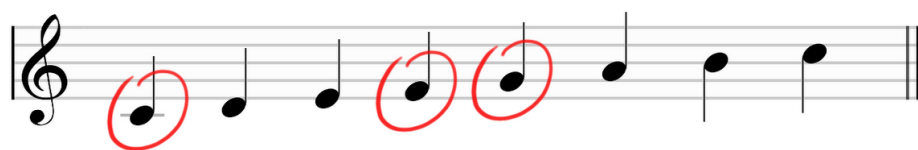
Ósemka = $\frac{1}{2}$

Szesnastka = $\frac{1}{4}$



GAMA C-DUR

POWSCIAGLIWY-BLOG-MUZYCZNY.BLOGSPOT.COM



GAMA C-DUR

c¹ d¹ e¹ f¹ g¹ a¹ h¹ c²

I IV V

I stopień - Tonika

IV stopień - Subdominanta

V stopień - Dominanta