

Informacje o dostępności architektonicznej

44-340 Łaziska , ul. Powstańców Śl. 151

Opis dostępności wejścia do budynku i przechodzenia przez obszary kontroli

Wejścia do budynku

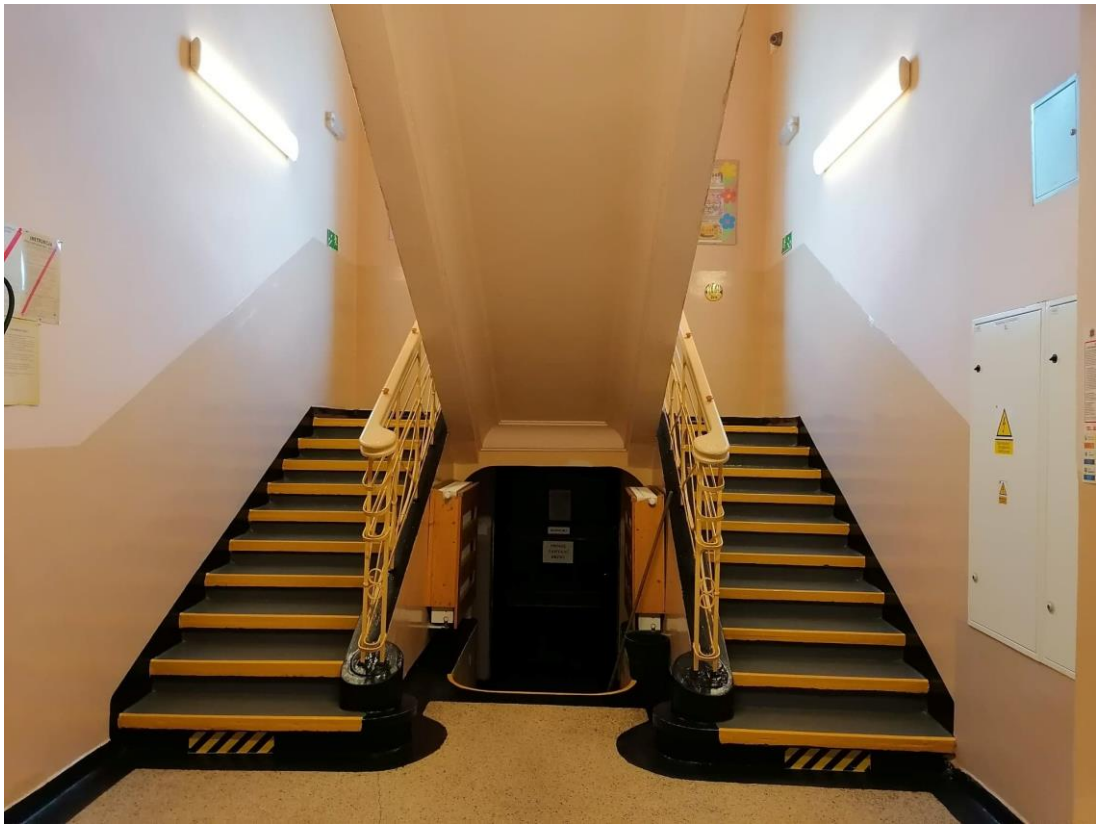
Do budynku prowadzą trzy wejścia. Wejście główne od strony wschodniej graniczące bezpośrednio z drogą ul. Powstańców oznaczono jako nr 1. Stanowi ono komunikację dla wszystkich uczniów i personelu Szkoły Podstawowej. Wejście to nie jest dostosowane dla osób z niepełnosprawnościami z uwagi na stopnie schodowe oraz różnicę poziomów w obrębie furty prowadzącej bezpośrednio z chodnika zlokalizowanego wzdłuż drogi.





Wejście z tyłu budynku oznakowane nr 2 posiadające powiązanie komunikacyjne z parkingami dedykowane jest dla przedszkola. Wejście to nie jest dostosowane dla niepełnosprawnych. Z uwagi na wewnętrzną klatkę schodową zlokalizowaną za wejściem.



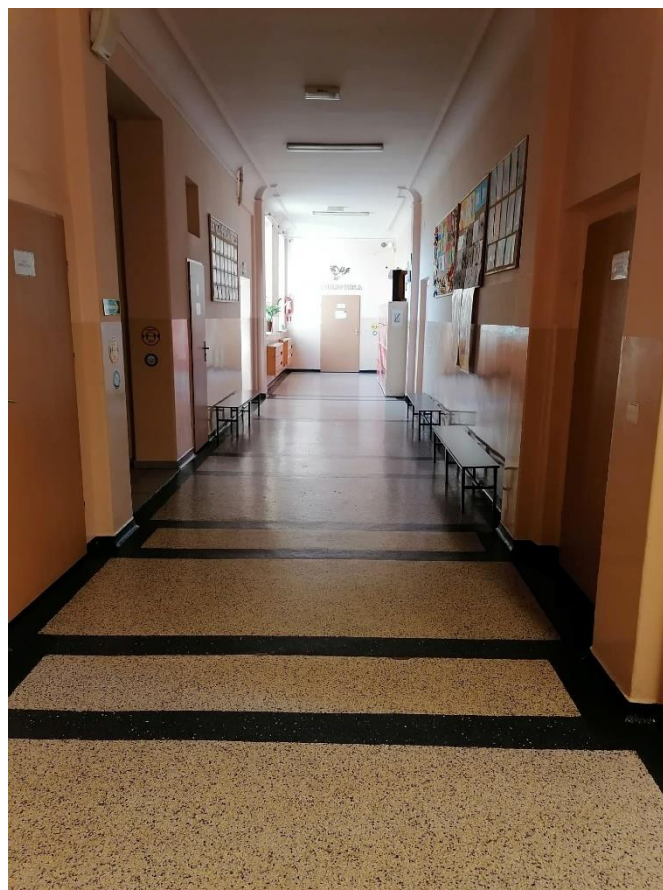


Wejście z boku budynku od strony północnej oznakowane cyfrą „3” przeznaczone jest dla osób niepełnosprawnych. Wejście to dostępne jest z poziomego terenu a dostęp na pierwszą kondygnację budynku zapewniono poprzez zabudowanie na wewnętrznym biegu schodowym platformy przyschodowej.





Budynek szkoły jest częściowo podpiwniczony, posiada 2 kondygnacje naziemne. Na parterze znajdują się pomieszczenia szkolne: 6 klas lekcyjnych, pokój nauczyciela, węzeł sanitarny, w którym nie wydzielono ubikacji dla niepełnosprawnych zgodnie z obowiązującymi przepisami, biblioteka, gabinet specjalistyczny dostępny z poziomu przyziemia. Dostęp do sali gimnastycznej jest ograniczony z uwagi na bieg schodowy (niepodpiwniczona część szkoły).





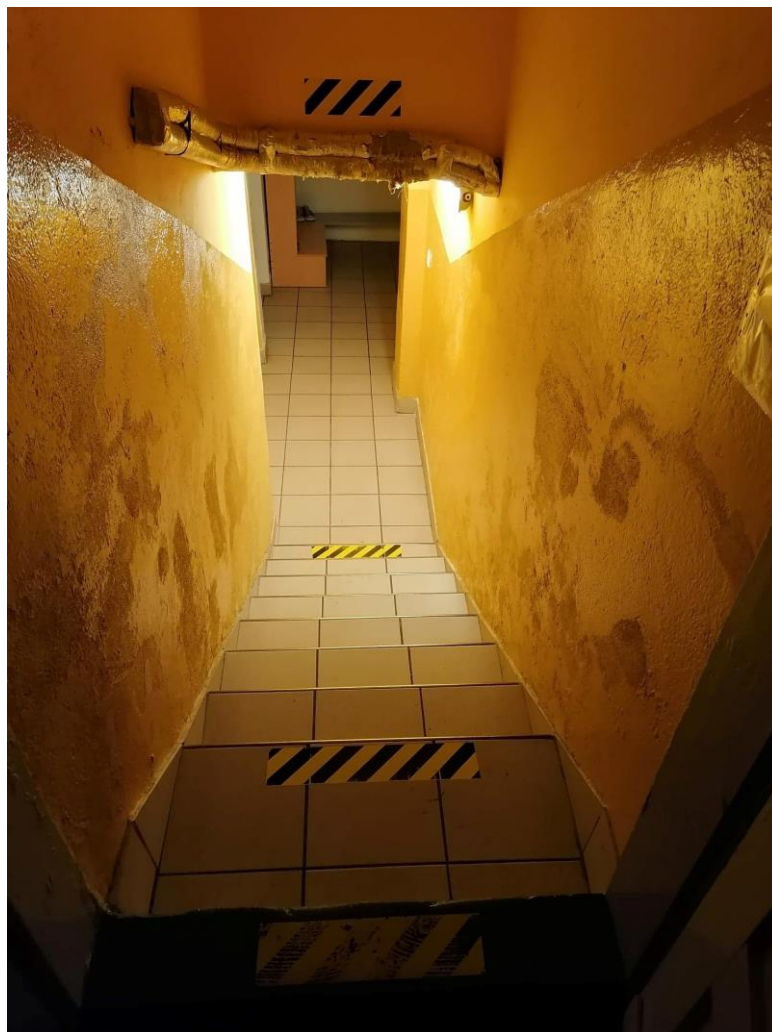


Na kondygnacji piętra znajduje się przedszkole oraz część użytkowana przez szkołę : 2 sale lekcyjne, część administracyjna, gabinet specjalistyczny. Kondygnacja piętra nie jest dostosowana dla osób z niepełnosprawnościami.





W piwnicy zlokalizowano szatnię dla części uczniów, szatnię również wyznaczono na korytarzu na parterze.



Opis dostępności korytarzy, schodów

Szerokości korytarzy zapewniają swobodną komunikację w dwu kierunkach, wejścia do klas o właściwej szerokości i możliwości manewrowania. Przy wejściach do klas progi. Klatka schodowa prowadząca na drugą kondygnację nie spełnia przepisów w zakresie wymiarów szerokości biegów schodowych stopni i balustrad. Bieg schodowy przy wejściu nr 3 wyposażony w platformę przyschodowa umożliwiającą komunikację na parter.



Opis dostosowań, na przykład pochylni, wind, informacji głosowych, pętlach indukcyjnych

Szkoła nie dysponuje pochylniami, pętlami komunikacyjnymi. W budynku nie ma windy.

Informacje o miejscu i sposobie korzystania z miejsc parkingowych wyznaczonych dla osób niepełnosprawnych

Miejsce takie znajduje się na parkingu od strony północnej i jest specjalnie oznakowane. Znajduje się w pobliżu wejścia do szkoły na tym samym poziomie bez progów, schodów itp. Można łatwo dostać się do tej części szkoły.

